

# MagicTrader Plus

## Android 串流報價版本

### 使用手冊



由天滙財經有限公司製作



天滙財經客戶服務：(852) 2584-3820 / [cs@megahubhk.com](mailto:cs@megahubhk.com)

本手冊內容為介紹 MagicTrader Plus 功能及使用方法，惟軟件功能如有更改，請以個別之最新通知為準。如任何人仕因依據本手冊所載之任何資料而招致損失，概與天滙財經及其員工無關。

(c) 2012 天滙財經有限公司 版權所有，不得翻印



1a. 於 MagicTrader Plus 登入畫面中，輸入您的帳號名稱及密碼，再按「登入」  
註：永隆客戶需加“wl\_”於原有登入名稱前頭

1b. 揀選此項可儲存登入名稱及密碼

1c. 揀選此項於啟動 MagicTrader Plus 程式後直接登入到報價版面

1d. 可進入「系統設置」設定版面語言



2. 成功登入後即可進入報價版面。



3. 輕按買賣盤排序即可觀看十口最佳價格。



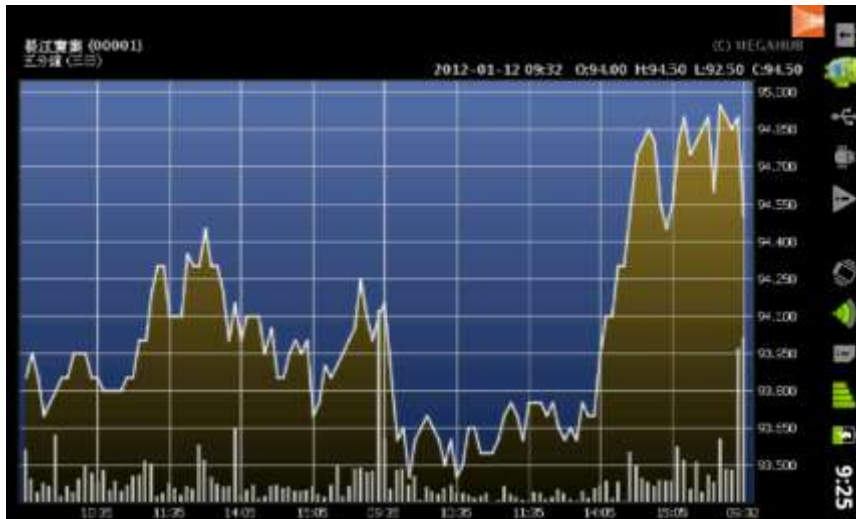
4. 如欲轉換股票代號，只需  
I. 在報價欄內，輸入股票代號  
II. 按輸入鍵即可

5. 點觸螢幕並向左或右滑動，即可觀看:
  - I. 該股票的基本數據，技術指標及相關證券.
  - II. 經紀排位



6. 點按「買入經紀 / 賣出經紀」欄，  
即切換至以經紀名稱查看經紀排位。

7. 於股票報價頁將 iPhone 橫轉，即可顯示詳細圖表。點觸螢幕並向左或右滑動，即可觀看分鐘圖,小時圖,日線圖



8. 按選項欄的“相關新聞”，即可觀看有關個股的新聞。點選新聞之標題即可觀看其詳細內容。



9. 按空白選項欄，即可選擇新聞種類。



10. 按選項欄的“相關板塊”，即可觀看有關個股所屬板塊之其他股票的表現。



11. 按選此按鈕，即可觀看有關個股所屬板塊之其他股票的其他詳細資料，包括成交量、成交額、買入價及賣出價。



12. 按選項欄的“公司資料”，即可觀看有關個股最近 5 年的公司資料，包括：

- i. 基本數據
- ii. 公司概括
- iii. 資產負債表
- iv. 損益表
- v. 財務比率
- vi. 派息紀錄

年度	種類	派息日期	除淨日期
12/2011	中期業績	2011-09-23	2011-09-12
12/2010	末期業績	2011-05-25	2011-05-11
12/2010	中期業績	2010-09-22	2010-09-10
12/2009	末期業績	2010-06-01	2010-05-18
12/2009	中期業績	2009-10-06	2009-09-24
12/2008	末期業績	2009-05-26	2009-05-12
12/2008	中期業績	2008-10-10	2008-09-29
12/2007	末期業績	2008-05-27	2008-05-13
12/2007	中期業績	2007-10-12	2007-10-02
12/2006	末期業績	2007-05-22	2007-05-08
12/2006	中期業績	2006-10-13	2006-10-03

13. 點選該項派息紀錄，即可觀看其詳細內容。

時間	成交量	成交價	B/A
09:54	1000	94.900	A
09:54	1000	94.900	A
09:54	3000	94.800	B
09:54	2000	94.850	B
09:54	2000	94.850	A
09:53	4000	94.900	A
09:53	2000	94.800	B
09:52	1000	94.900	B
09:52	4000	94.900	A
09:51	1000	94.850	B
09:51	1000	94.850	B
09:51	2000	94.900	A

14. 按選項欄的“成交紀錄”，即可觀看有關個股的即日成交紀錄。







17a. 按選項“是，建立新組合”，即可建立新監察表及把該股加到新增之監察表。

17b. 按選項“否，使用現有組合”，則可把該股加到預設之監察表。



18 a.按選項“是，建立新組合”後，於空白欄輸入新建立的監察表名稱。

18b. 按選項“是”，可把新建立的監察表設定為預設監察表。

18c. 按“完成”即會建立監察表



19. 按選項“否，使用現有組合”後，如未預設監察表，只需

- I. 按擬選擇加入股票之監察表
- II. 按“確定”鍵即可



20. 按選項的“監察表”，即可進入監察表版面。





23. 按選項“新聞”，即可進入全部新聞版面。



24a. 按選按鈕，即可自訂篩選新聞來源。

24b. 按空白選項欄，輸入股票代號，即可觀看指定股票代號之新聞。



25a. 按選項欄的“自訂篩選”，即可觀看於自訂篩選已選定之新聞供應商的內容。

25b. 按空白選項欄，輸入股票代號，即可觀看個股之自訂新聞。



26a. 按選項欄的“道瓊斯”，即可觀看道瓊斯新聞。

26b. 按選項欄，可選擇新聞類型。

26c. 按空白選項欄，輸入股票代號，即可觀看個股道瓊斯新聞。



27a. 按選項欄的“聯交所新聞”，即可觀看港交所提供的新聞。

27b. 按空白選項欄，輸入股票代號，即可觀看個股之港交所新聞。



28. 按選項“市場資訊”，即可進入香港指數版面。



29. 按選指數右方的箭咀，即可觀看該指數成分股的走勢。



30. 按選項“環球指數”，即可查看到世界各地主要市場指數的延時資料





31. 按選項欄的“板塊行情”，即可選擇以不同的行業板塊觀看所屬股票的報價。



32. 按選此按鈕，即可觀看板塊內個股的成交量、成交額、買入價及賣出價。



股票	價格	變動(%)
00044 香港飛機工程	104.400	1.300 (1.26%)
03020 X D B 美國	242.000	1.200 (0.50%)
00945 宏利金融-S	88.900	1.050 (1.20%)
00303 VTech Holdings	84.100	1.000 (1.20%)
02838 恒生富時中國 2 5	162.900	1.000 (0.62%)
01913 普拉達	33.600	0.950 (2.91%)

33. 按選項欄的“市場排行”，即可以不同之股票分類，包括普通股、國企股、紅籌股、創業板、認股證及牛熊證的首 20 位市場排行。

用戶亦可以以下 8 種模式查看對應欄目內首 20 位之股票資料：

最大升額、最大跌額、最大升幅、最大跌幅、最大成交量、最大成交額、五十二周高及五十二周低。



名稱	H股股價	A股股價	溢價
東北電氣	0.750	2.840	-74.53%
四川成渝高速公路	3.020	3.640	-17.31%
青島啤酒股份	42.050	32.130	6.47%
江蘇寧滬高速公路	7.300	5.710	4.00%
北人印刷機械股份	1.500	4.160	-70.67%
昆明機床	2.370	6.070	-60.78%
廣州廣船國際股份	6.030	16.300	-62.91%
馬鞍山鋼鐵股份	2.840	2.600	11.15%
上海石油化工股份	2.860	6.230	-62.88%
鞍鋼股份	6.180	4.700	6.97%
經緯紡織機械股份	3.800	9.820	-68.53%
江西銅業股份	18.160	23.620	-23.08%

34. 按選項欄的“AH 比價”，即可觀看 H 股及其所對應之 A 股的報價。



35. 按選按鈕，即可觀看 H 股對比對應 A 股之股價變動率及其股票代號。



36. “更多”頁面內有四種選項，只需直接按該選項即可進入。



37a. 按“更多”內的“公司資料”進入版面後，即可觀看有關個股最近 5 年的公司資料

37b. 按此選項欄即可觀看公司資料，包括：

- i. 基本數據
- ii. 公司概括
- iii. 資產負債表
- iv. 損益表
- v. 財務比率
- vi. 派息紀錄



38. 按“更多”內的“外匯”，進入版面後，即可觀看有關美元之外匯延時報價。



39. 按選項“港元”，即可觀看有關港元之外匯延時報價。



40a. 設定監察表為預設監察表。

40b. 設定欄目為登入後首個出現之欄目。

40c. 揀選此項可儲存登入名稱及密碼。

40d. 揀選此項於啟動 MagicTrader Plus 程式後直接登入到報價版面。

40e. 設定風格，香港風格為紅跌綠升；大陸風格為紅升綠跌。

40f. 設定語言，包括：繁、簡、英、日。



41. 按「更多」內的“關於天匯財經”選項可查看天匯財經的公司簡介及聯絡資料。

--完--